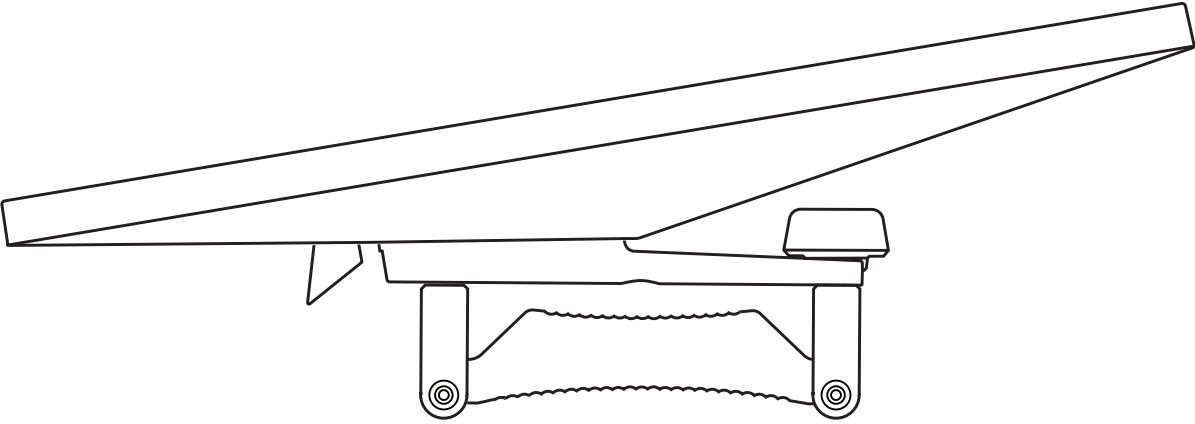
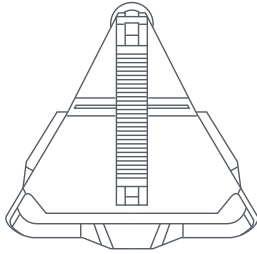


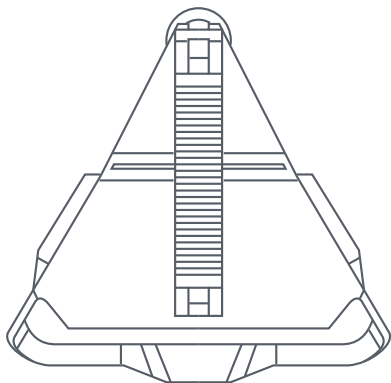
STARLINK | MONTAGEANLEITUNG FÜR DIE MINI-DACHTRÄGERHALTERUNG



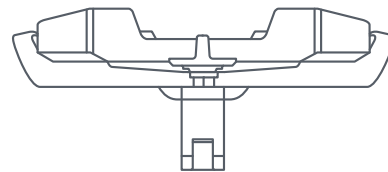
Lieferumfang



Dachträgerhalterung



152 mm  
(5,98 Zoll)



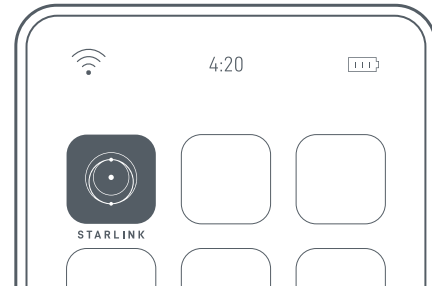
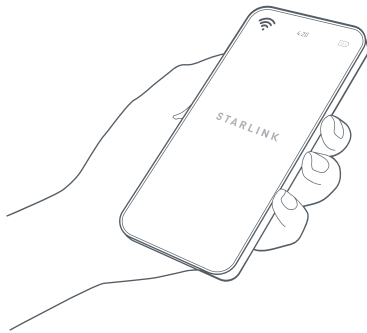
67 mm  
(2,64 Zoll)

153 mm  
(6,02 Zoll)

## SCHRAUBENMONTAGE

### 1 | Starlink-App herunterladen

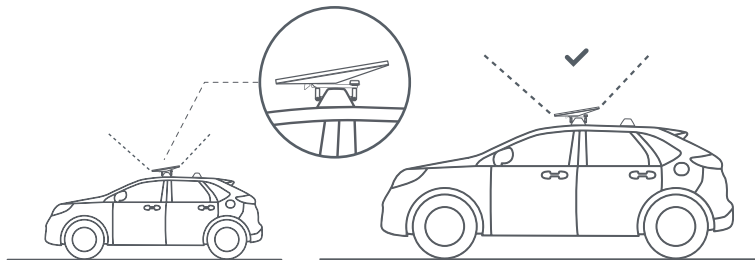
Scannen Sie den QR-Code, um die Starlink-App herunterzuladen.



### 2 | Montageort bestimmen

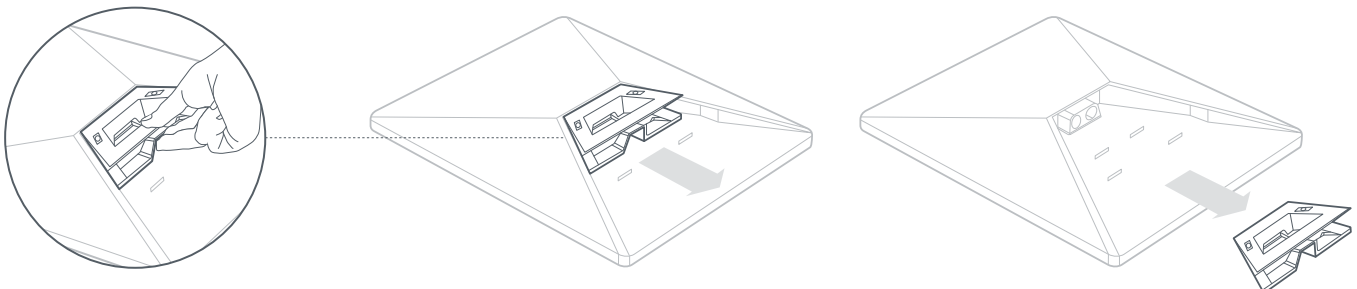
Ihr Starlink benötigt freie Sicht auf den Himmel, damit er mit den Satelliten in Verbindung bleiben kann, wenn sich diese am Himmel bewegen. Objekte, die die Verbindung zwischen Ihrem Starlink und dem Satelliten blockieren, verursachen Serviceunterbrechungen. Prüfen Sie mit dem Störungstool in Ihrer App, ob Sie einen geeigneten Montageort ausgewählt haben.

Vergewissern Sie sich auch, dass Ihr Starlink in der richtigen Ausrichtung zu Ihrem Fahrzeug montiert ist, wie unten gezeigt.



### 3 | Ständer entfernen

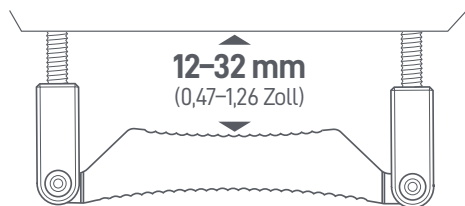
Drücken Sie die Entriegelungslasche und ziehen Sie sie von ihrer festen Position weg.



#### 4 | Richtige Ausrichtung des Grip Pad bestimmen

Bestimmen Sie die richtige Ausrichtung des Grip Pad auf Basis der Dicke der Dachträgerstange an Ihrem Fahrzeug.

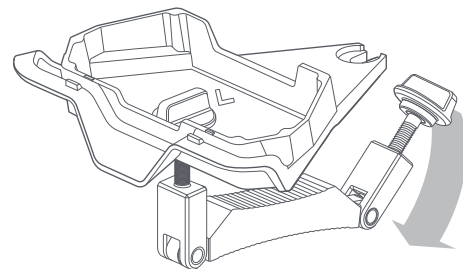
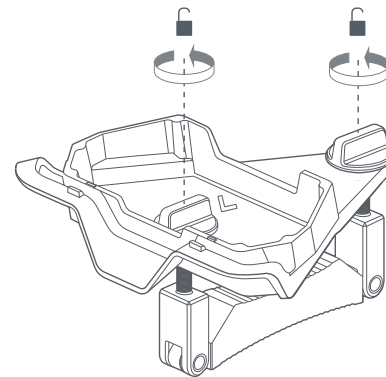
Die Mini-Dachträgerhalterung ist für Stangen mit einer Breite von bis zu 88 mm (3,5 Zoll) ausgelegt. Bei Stangen mit einer Dicke von 12 mm (0,47 Zoll) bis 32 mm (1,26 Zoll) ist die kurze Seite zu verwenden. Bei allen anderen Stangen mit einer Dicke von bis zu 48 mm (1,89 Zoll) sollte die lange Seite verwendet werden.



## 12–32 mm (0,47–1,26 Zoll) dicke Dachträger

### 1 | Halterung vorbereiten und am Dachträger befestigen

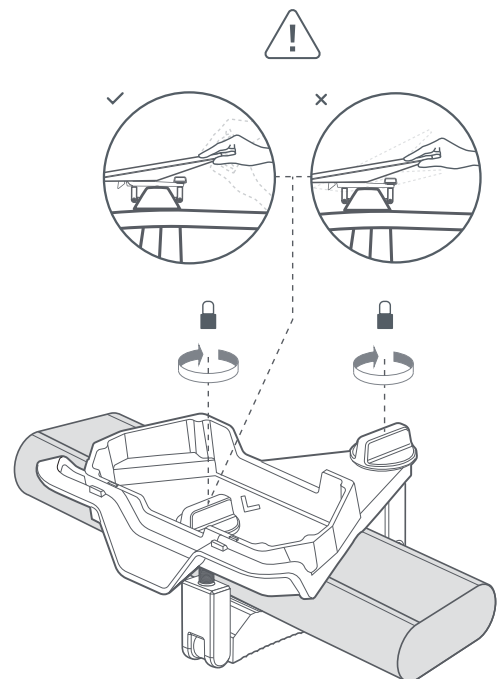
Lösen Sie die 2 Rändelschrauben, bis die Halterung breit genug ist, um auf dem Dachträger befestigt zu werden. Klappen Sie den Halterungsarm nach unten und montieren Sie die Halterung am Dachträger Ihres Fahrzeugs.



### 2 | Halterung auf Dachträger montieren

Setzen Sie die Halterung so auf die Querstange auf, dass das Grip Pad den Dachträger berührt und mittig auf der Stange aufliegt. Vergewissern Sie sich, dass die Halterung an Ihrem Fahrzeug richtig ausgerichtet ist. Der auf der Halterung angegebene Pfeil zeigt zur Vorderseite des Fahrzeugs.

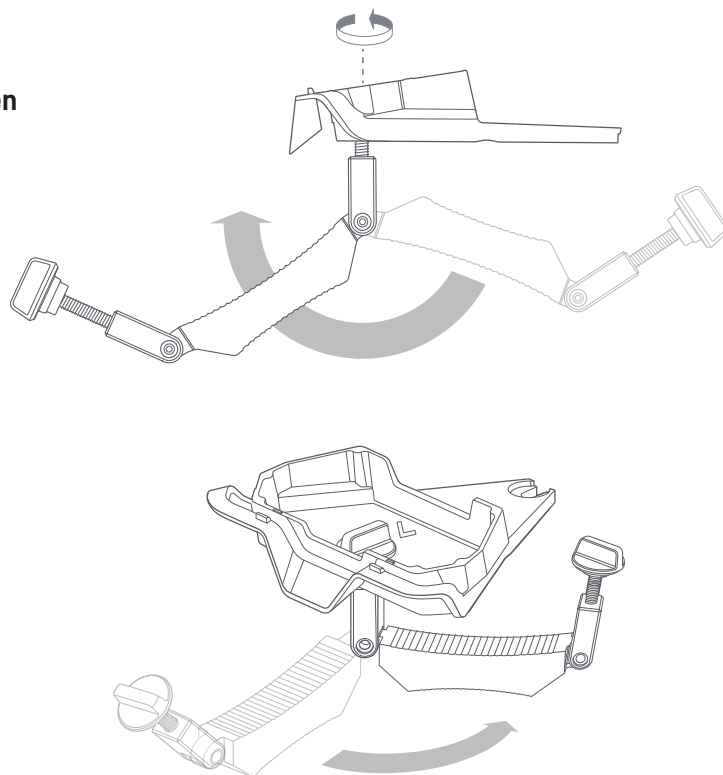
Klappen Sie den Halterungsarm in die verriegelte Position und ziehen Sie die beiden Handschrauben von Hand an, bis die Halterung fest und sicher am Dachträger befestigt ist.



## 28–48 mm (1,1–1,89 Zoll) dicke Dachträger

### 1 | Halterung vorbereiten und am Dachträger befestigen

Lösen Sie die 2 Rändelschrauben, bis die Halterung breit genug ist, um auf dem Dachträger befestigt zu werden. Klappen Sie den Halterungsarm nach unten und montieren Sie die Halterung am Dachträger Ihres Fahrzeugs.



### 2 | Halterung auf Dachträger montieren

Setzen Sie die Halterung so auf die Querstange auf, dass das Grip Pad den Dachträger berührt und mittig auf der Stange aufliegt. Vergewissern Sie sich, dass die Halterung an Ihrem Fahrzeug richtig ausgerichtet ist. Der auf der Halterung angegebene Pfeil zeigt zur Vorderseite des Fahrzeugs.

Klappen Sie den Halterungsarm in die verriegelte Position und ziehen Sie die beiden Handschrauben von Hand an, bis die Halterung fest und sicher am Dachträger befestigt ist.

